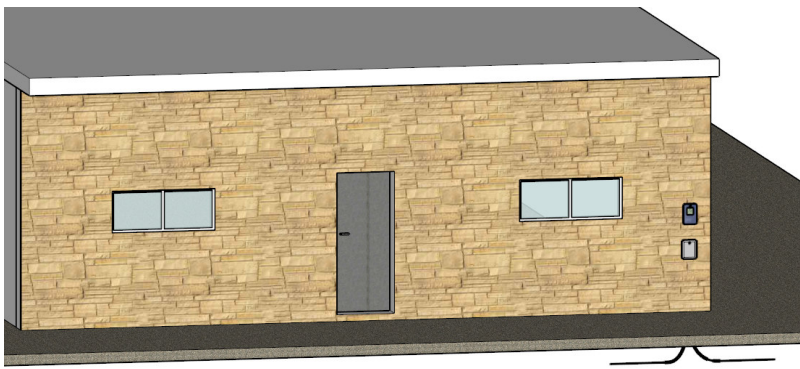
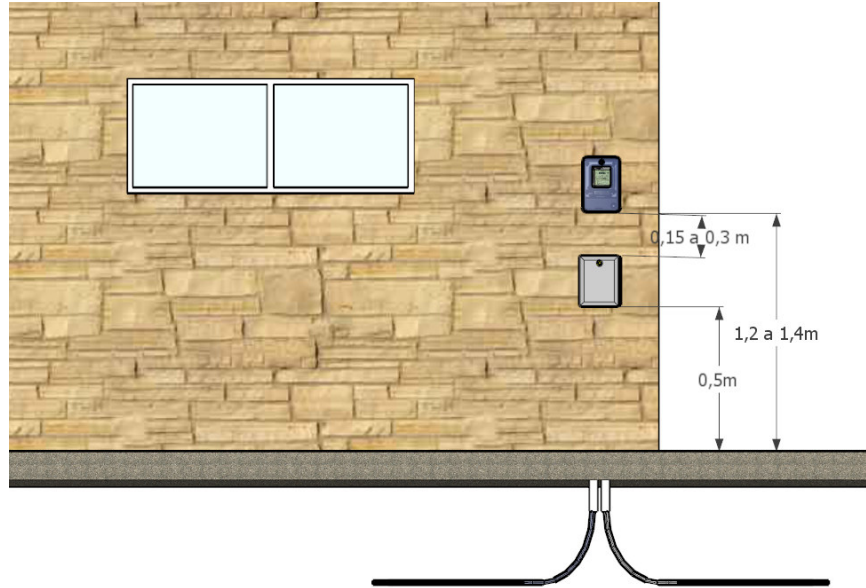
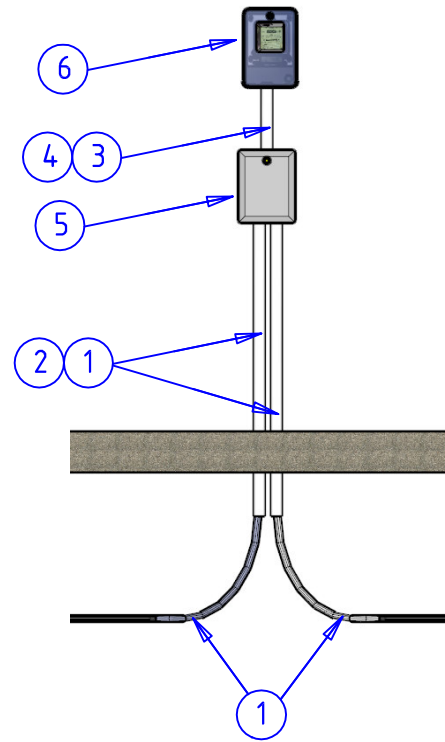


Detalle de la acometida subterránea desde línea subterránea



Vista general ejemplificadora de inmueble con alimentación subterránea donde LE no coincide con LM



Alturas de montaje de las cajas de toma y de medidor, para otras alturas ver ETC 7-01-15 ES

NOTA 1: el presente forma parte de la ETC 7-01-15 y debe ser interpretado dentro del contexto de la misma

NOTA 2: Cantidades según necesidad de obra

NOTA 3: Las Instalaciones Internas de los Usuarios son de exclusiva responsabilidad de los mismos.

Item	Descripcion	Provisto Instalado	Cantidad	Unidad
8	Tablero principal de las instalaciones internas del usuario	Usuario	1	pza
7	Caño que contiene la línea principal de las instalaciones internas del usuario	Usuario	Nota 2	m
6	Caja para el medidor de energía, de marca y modelo homologado por EDESE	Usuario	1	pza
5	Caja de Toma de 60 A, de marca y modelo homologado por EDESE	EDESE SA	1	pza
4	Cable según IRAM 247-3 de 10mm <sup>2</sup> para suministros monofásicos y 6mm <sup>2</sup> para suministros trifásicos	EDESE SA	Nota 2	m
3	Caño liso o corrugado (prohibido corrugado color naranja) $\phi$ 1" para suministros monofásicos; $\phi$ 1 1/2" suministros para suministros trifásicos.	Usuario	Nota 2	m
2	Caño de Polipropileno $\phi$ 1 1/4" para cable de 4x6 mm <sup>2</sup> ; $\phi$ 1 1/2" para cable de 4x16 mm <sup>2</sup>	Usuario	Nota 2	m
1	Cable armado subterráneo (CAS) para 1,1 kV aislado en XLPE categoría II de sección acorde al proyecto	EDESE SA	Nota 2	



EMPRESA DISTRIBUIDORA DE ELECTRICIDAD SANTIAGO DEL ESTERO S.A.

Gerencia: Técnica  
División Normas Técnicas

Dibujó y Proyectó: Ing. F.Quatrini

Aprobó: Comisión de Acometidas

Fecha de Vigencia: 22/06/15

Reemplaza a:  
72040-1T1-PL-SSS y 72090-1T1-F-SS

Código:  
T1ESLM=LE

Puesto de Medición tarifa T1 (monofásico o trifásico) de Entrada Subterránea caso en donde Línea de Edificación (LE) no coincide con Línea Municipal (LM)