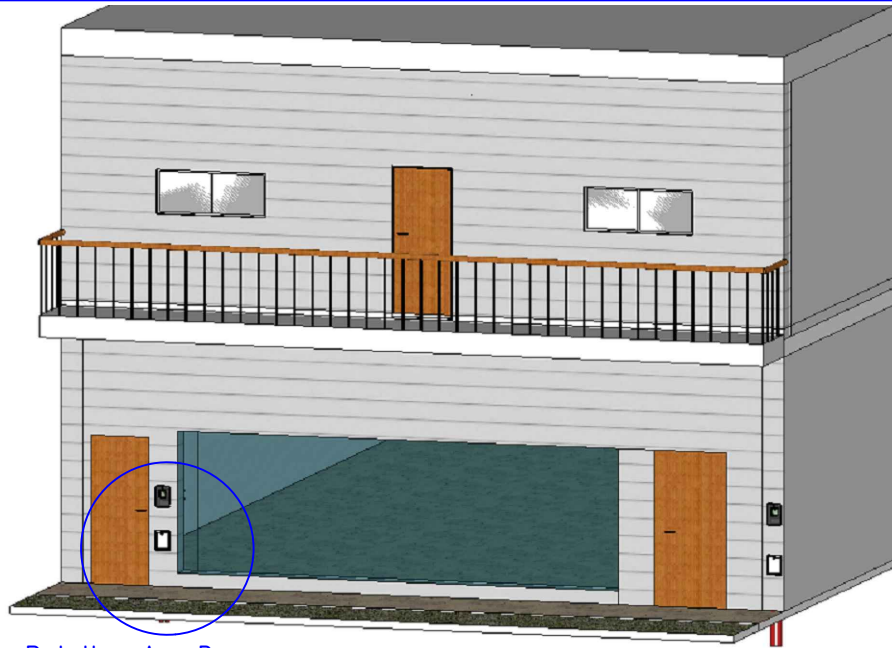


NOTA 1: El presente típico constructivo debe ser entendido y complementado dentro del contenido de la ETc 7-01-16

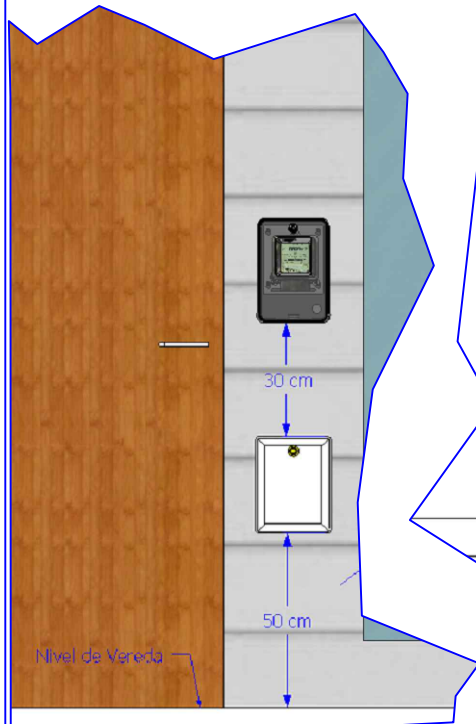
NOTA 2: Los criterios de instalación de las cajas de medidor así como los materiales a emplear y los formatos constructivos son los mismos que los estipulados en la ETc 7-01-15



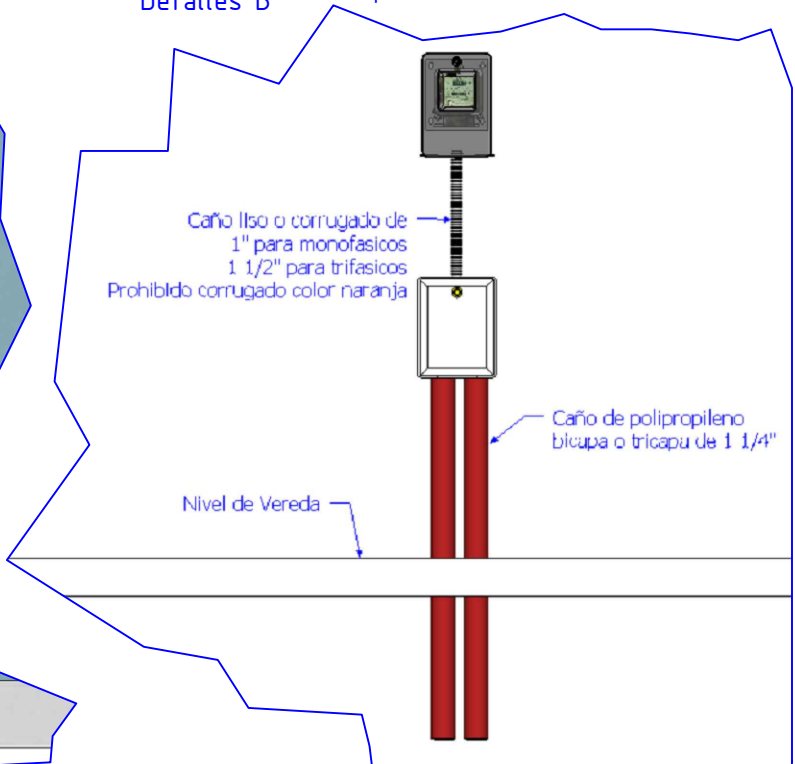
Detalles A y B

NOTA 3: Tanto las cajas para el medidor de energía como la caja de toma deben ser de marcas y modelos homologados por EDESE SA

Detalles A



Detalles B



EMPRESA DISTRIBUIDORA DE ELECTRICIDAD SANTIAGO DEL ESTERO S.A.

Gerencia: Técnica
División: Normas Técnicas

Dibujó y proyectó: Ing. Fernando Quatrini

Revisó y aprobó: Comisión de Acometidas

FECHA: 31/3/16

REEMPLAZA A :

CODIGO:

T12ESLM=LE

Puesto de medición T1 entrada con dos acometidas subterráneas para dos medidores línea de edificación coincide con línea municipal