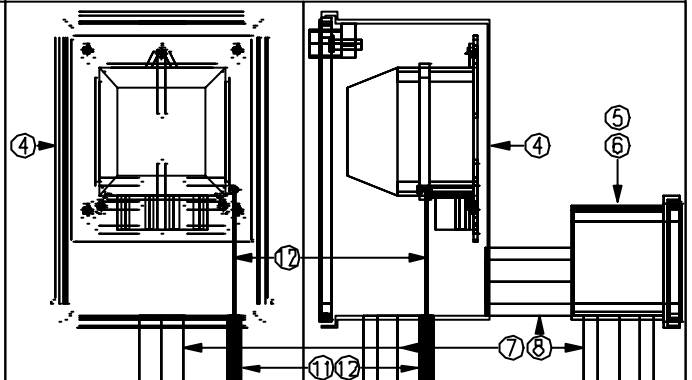
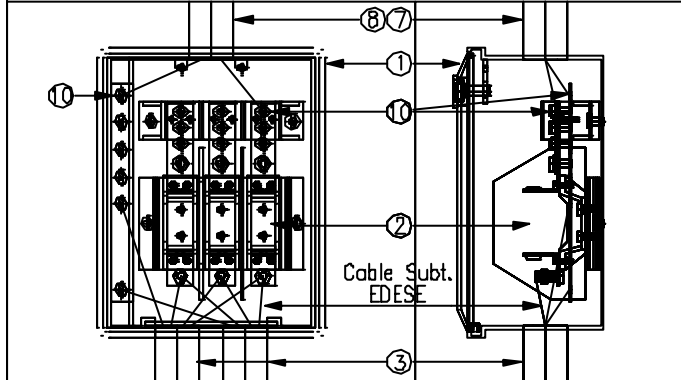


CAJA DE TOMA DE 63 A

CAJA DE MEDIDOR Y DE TERMICAS



ITEM	DESCRIPCION	CAN	UNI
1	Caja de Toma de 63 Amper de Poliester con Fibra de Vidrio	1	Pza
2	Fusible NH Tamaño 00 de 63 A, uno p/monofásico y tres p/trifásico	1	Jgo
3	Caño de PVC de $\phi=75$ mm	5	Mts
4	Caja Plástica con Tapa de Poliester Reforzado c/Fibra de Vidrio(PRFV) y Visor de 10x10 cm de Policarbonata Transparente, para alojamiento de medidor, con medidas mínimas interiores en mm de: 260x180x200 p/monof. y 390x260x250 p/trif.	1	Pza
5	Interruptor Termomagnético de 32A Ruptura=10kA Curva C, Bipolar p/monofásico y Tetrapolar p/trifásico	1	Pza
6	Caja Plástica p/exterior c/riel DIN para alojar termomagnéticas para interrupción del servicio por el Usuario	1	Pza
7	Caño de PVC Reforzado de $\phi=1 \frac{1}{2}$ "	5	Mts
8	Cable Subterráneo Cobre, aislación XLPE 1.1 kV, Categoría II de 2x10 mm ² p/monofásico y de 4x10 mm ² p/trifásico	--	Mts
9	Conjunto Terminal P/Cable Subterráneo de 1,1 kV de 2x10 mm ² p/monofásico y de 4x10 mm ² p/trifásico	4	Jgo
10	Terminal para Identar Cobre de 10 mm ² , cuatro p/monofásico y ocho p/trifásico	1	Jgo
11	Caño corrugado de PVC para uso eléctrico de 1/2"	1,5	Mts
12	Jabalina tipo Coperweld JL-14/1500 soldada con 3 m cable de cobre desnudo de 10 mm ² , con soldadura cuprolumino-térmica, p/puesta a tierra de medidor y caño de acometida.	1	Pza
13	Arena Gruesa	--	m ³
14	Ladrillo Comun (5x15x25 cm)	--	Pza

NOTA: Se Puede Compartir la caja toma, con tres Usuarías monofásicos y un único trifásico.
 Cuando el tablero principal está a menos de 1(Uno) m del Medidor, no es necesario los Item 5 y 6.



Acometida desde Línea Subterránea
 Entrada Subterránea - Tarifa T1
 en Fachada de Edificio

TOMO VII	
Capitulo: VII Seccion: 2	
COMISION NORMALIZADORA	
VERSION: 20/02/03	
REEMPLAZA A :	
CODIGO: 72090-1T1-F-SS	
PAGINA: VII-2-09	